

SALACA I: OFICIĀLAIS MAKŠĶERĒŠANAS UN VĒŽOŠANAS CEĻVEDIS

Viss, kas jāzina par sezonām, zonām un licencēm Limbažu novadā



MANA COPE



LLKK

Spēkā no: 2026. gada 11. marta

Organizators: Biedrība MK SALACKRASTI

Atjaunināts saskaņā ar: Limbažu novada domes saistošajiem noteikumiem Nr. 7

Kāpēc mēs sargājam Salacu?

Salacas upes posms atrodas Ziemeļvidzemes biosfēras rezervātā un dabas parkā "Salacas ieleja". Licencēšanas mērķis nav ierobežot, bet gan aizsargāt.



Bioloģiskā daudzveidība

Saglabāt Eiropas nozīmes dabas teritorijas ekoloģisko līdzsvaru.



Zivju krājumu atjaunošana

Racionāli izmantot un aizsargāt vērtīgo lašu un taimiņu populāciju.



Invazīvo sugu ierobežošana

Mērķtiecīgi samazināt agresīvo signālvēžu (*Pacifastacus leniusculus*) izplatību upē.

Upes kartogrāfija: 4 taimiņa un laša zonas



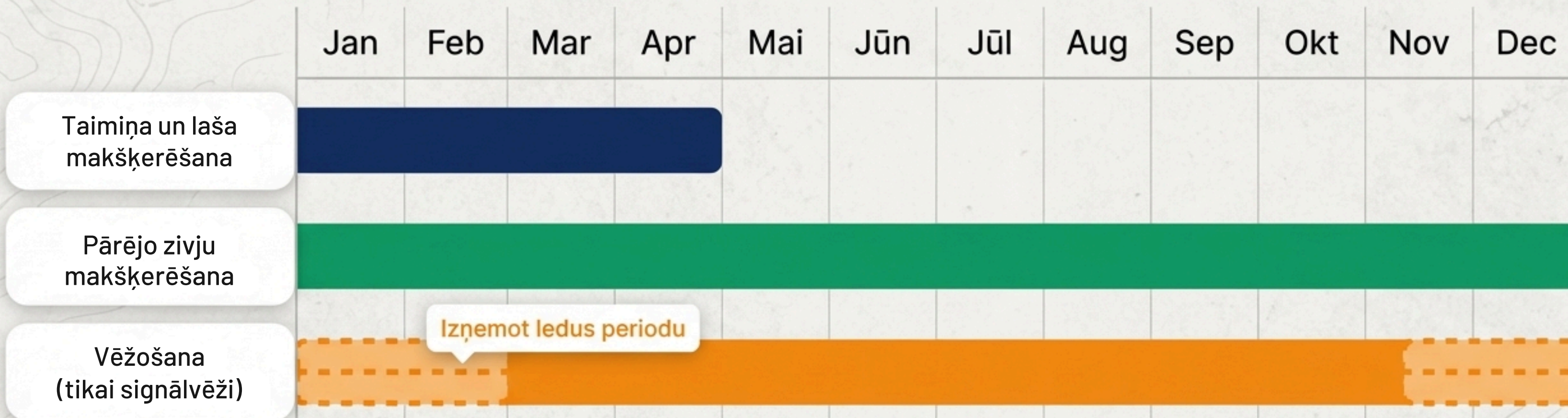
- **A zona:** No tilta Salacgrīvā līdz Korģes ietekai.
- **B zona:** No Korģes ietekas līdz ģpašumam 'Ķieģeļnieki'.
- **C zona:** No 'Ķieģeļnieki' līdz Dzelzs tiltam.
- **D zona:** No Dzelzs tilta līdz atpūtas vietai 'Atpūtas'.



Salaca I kopējais posms sākas no Salacgrīvas ostas nožogojuma / jahtu piestātnes un beidzas pie Staiceles pagasta robežas.

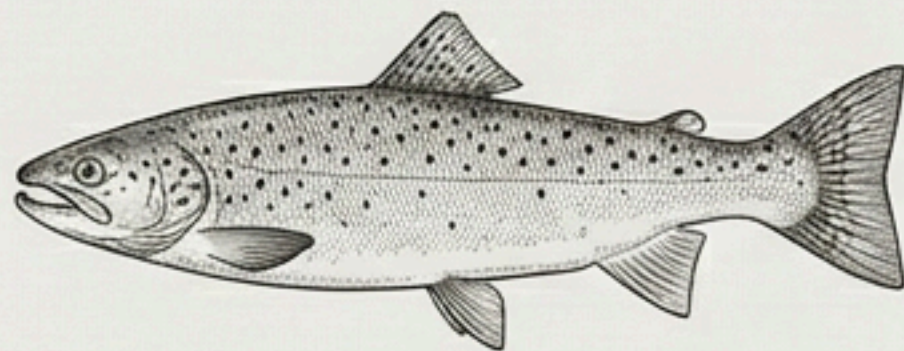


Gada sezonu kalendārs



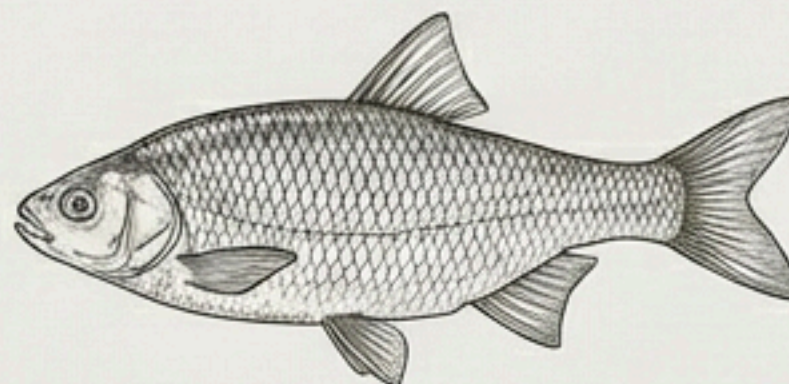
Diennakts gaišais laiks: Spiningošana un mušiņmakšķerēšana atļauta tikai no saullēkta līdz saulrietam!

Mērķsugas un lomu limiti



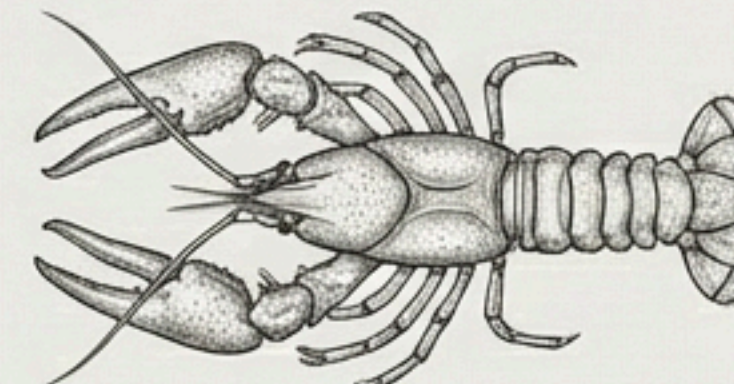
Taimiņš / Lasis

- **Loms:** Max 1 taimiņš (50–70 cm) VAI 1 lasis (60–70 cm).
- **Rīki:** Tikai spinings vai mušņmakšķere. Max 2 āķi pie viena mānekļa.



Citas zivis

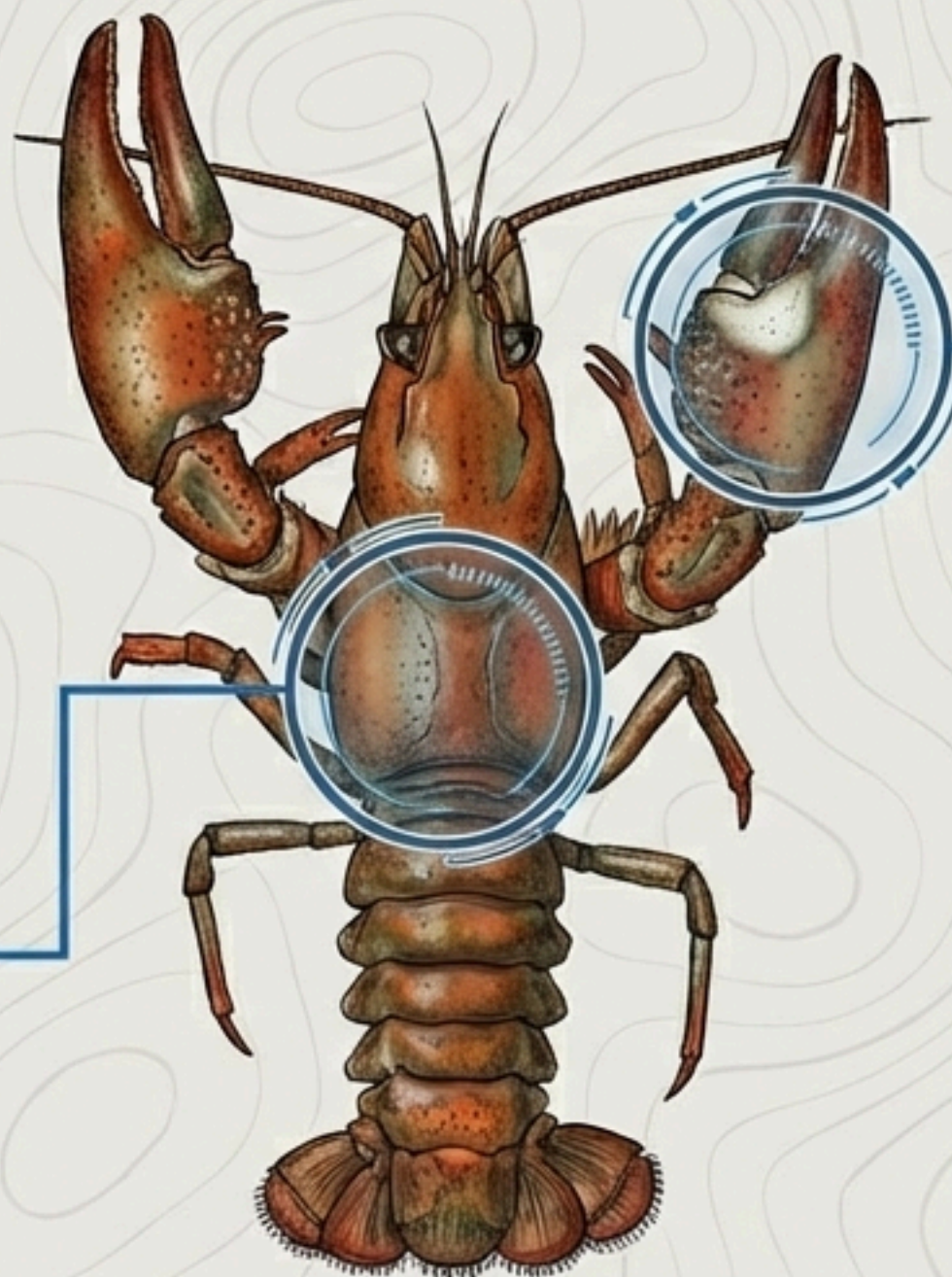
- **Loms:** Saskaņā ar MK noteikumiem Nr. 800.
- **Rīki:** Standarta rīki saskaņā ar MK noteikumiem.



Signālvēzis

- **Loms:** Neierobežots daudzums (citas vēžu sugas paturēt aizliegts).
- **Rīki:** Max 30 krītiņi vienam vēžotājam.

Pazīsti savu mērķi: signālvēža skeneris



A - Gluds ķermenis:
Čaula bez dzeloņiem
(atšķirībā no
dzeloņvaigu vai
šaurspīļu vēža).

B - Gaišs plankums:
Raksturīgs balts/gaišs
plankums spīļu
atvēruma
savienojuma vietā. Šī
ir galvenā atšķirības
pazīme!

Paturēt lomā atļauts tikai signālvēžus. Visas citas vēžu sugas nekavējoties jāatlaiž upē!

Stingrie aizliegumi un liegumi



NĒ elektronikai

Aizliegti jebkādi elektroniskie dziļummēri, video ierīces un eholotes.



NĒ gafiem

Aizliegts izmantot gafus zivju uztveršanai un izvilkšanai.



NĒ mākslīgajiem mānekļiem ziemā

Zemledus makšķerēšanā aizliegti visi mākslīgie mānekļi posmā "Zirgakmens" - "Atpūtas".



Zivju reģistratora liegums

No 1. jūnija līdz 31. decembrim 50m augšup un 100m lejup no zivju reģistratora makšķerēt aizliegts.



Rudens laivu liegums

No 1. līdz 30. septembrim aizliegta makšķerēšana no laivām un spiningošana posmā "Zirgakmens" - "Atpūtas". (No 1. okt. līdz 31. dec. spiningot aizliegts visā 'Salaca I' posmā).

Licenču veidi un cenrādis



Taimiņa / Laša
1 diena

€25.00

Derīga 1 dienai
vienā zonā (A, B, C
vai D).

Limits: 3500
licences sezonā.



Vienas diennakts
(Citas zivis/ vēži)

€8.00

Derīga visā
posmā.

Limits: 150
licences dienā.



Gada licence
(Citas zivis/ vēži)

€150.00

Derīga līdz 31.
decembrim attiecīgajā
kalendārajā gadā.

Limits: 60
licences sezonā.



Gada samazinātā
maksa

€10.00

Limits: 400
licences sezonā.

Kam pienākas gada licence par €10?

- ✓ Krastu zemju īpašniekiem (Salacgrīvas/Ainažu pagastā) un ģimenēm.
- ✓ Bērniem un pusaudžiem (līdz 16 gadu vecumam).
- ✓ Senioriem (vecākiem par 65 gadiem).
- ✓ Represētajām personām un personām ar invaliditāti.
- ✓ Daudzbērnu ģimenēm un 'Goda ģimenes' kartes īpašniekiem.
- ✓ Limbažu novada maznodrošinātajiem.
- ✓ Dabas talku un aizsardzības pasākumu dalībniekiem.
- ✓ Zivju un vēžu uzraudzības inspektoriem.



Dokumenti nav jāuzrāda pērkot lietotnē, bet statusu apliecinošam dokumentam **OBLIGĀTI** jābūt līdzī pie upes!

Ekosistēma 'Mana Cope': Kā iegūt licenci



1

Lejupielādē

Atver www.manacope.lv vai lejupielādē 'Mana Cope' mobilo lietotni.

2

Iegādājies

Licences pieejamas 24/7. Izvēlies ūdenstilpi 'Salaca'. Vienai personai vienlaicīgi var būt ne vairāk kā 5 aktīvas laša/taimiņa licences bez iesniegtas atskaites.

3




Gatavs copei

Licence atrodas tavā profilā. Sagatavo personu apliecinošu dokumentu līdzņemšanai.

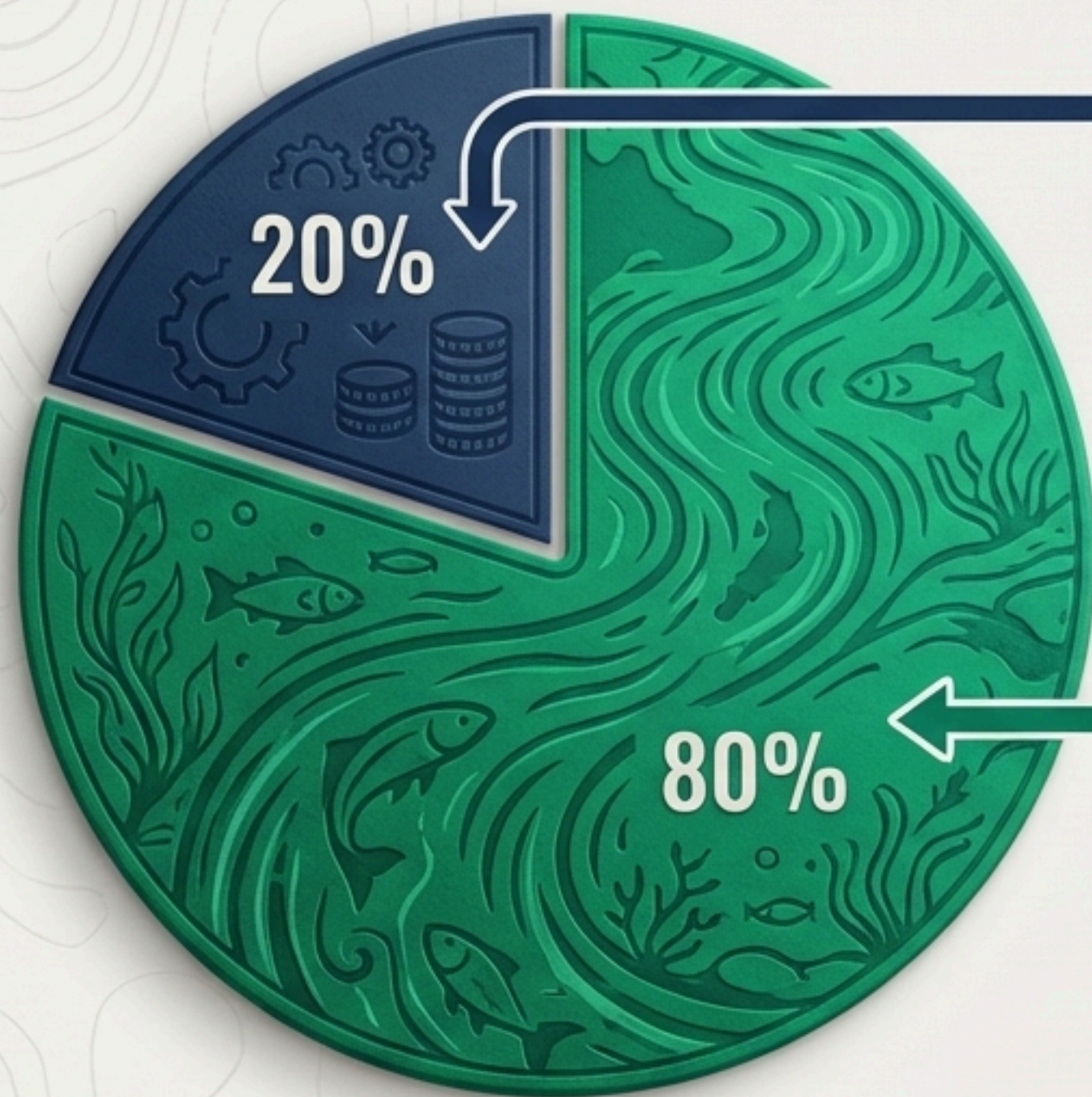


Licences loma atskaite: Obligāta

Dati par lomu obligāti jāreģistrē 5 dienu laikā pēc licences derīguma termiņa beigām kādā no 'Mana Cope' platformām.

-  Atskaite jāiesniedz ARĪ TAD, ja loms nav gūts (tukšā cope) vai licence vispār netika izmantota.
-  Noķertais lasis vai taimiņš, kas tiek atlaists, arī jāreģistrē 'Mana Cope' profilā.
-  Neiesniedzot atskaiti, saņemsiet brīdinājumu. Pēc 14 dienām informācija tiks nodota zivju resursu uzraudzības iestādēm sodu piemērošanai.

Kur paliek tavi līdzekļi?







20% valsts budžets

Novirzīts Zivju fonda dotāciju ieņēmumu veidošanai.

80% Salacas upes apsaimniekošana

Līdzekļus tieši pārvalda **biedrība MK SALACKRASTI**:

-  Zivju nārsta vietu atjaunošana (rekultivācija).
-  Zivju un vēžu resursu aizsardzība un stingra kontrole.
-  Makšķerēšanas tūrisma infrastruktūras attīstība.
-  Ikgadējas upes tīrīšanas talkas organizēšana.

Katra iegādātā licence ir tieša investīcija, lai Salaca kļūtu zivīm bagātāka un tīrāka nākamajām paaudzēm.

Makšķernieka goda kods & kontakti

Pirms dodies pie upes pārbaudi:

- "Mana Cope" lietotnē ir aktīva licence.
- Līdzi ir pase vai eID karte.
- Līdzi ir atlaides statusu apliecināošs dokuments (ja pirka €10 licence).
- Atceries: Savāc atkritumus aiz sevis – mēs esam Dabas parkā!

Organizators:

Biedrība MK SALACKRASTI

Tālrunis saziņai: 20226661

E-pasts: mksalackrasti@gmail.com

Vairāk info: www.salacair.lv

Ne asakas!